

Incidence des cotisations sociales sur les salaires

Antoine Bozio*

*Paris School of Economics (PSE) et Institut des politiques publiques (IPP)

France Stratégie – COSAPEE

Paris, 12 avril 2016

- **Un projet de recherche européen**
 - *Open research area (ORA)*, collaboration des agences de recherche européenne
 - Financement par l'ANR de l'équipe française
 - DIW-Berlin (Allemagne), IFS (Royaume-Uni), CPB (Pays-Bas)

- **Un projet de recherche européen**
 - *Open research area (ORA)*, collaboration des agences de recherche européenne
 - Financement par l'ANR de l'équipe française
 - DIW-Berlin (Allemagne), IFS (Royaume-Uni), CPB (Pays-Bas)
- **Impact des cotisations sociales sur les salaires**
 - Peu de travaux sur les cotisations sociales
 - 25% des prélèvements obligatoires (moyenne OCDE), 40% en France
 - Mobilisation de données administratives

- **Impact sur les salaires**

- ① Incidence: impact sur les niveaux de salaire
- ② Efficacité: impact sur l'emploi et les heures travaillées

- **Impact sur les salaires**
 - ① Incidence: impact sur les niveaux de salaire
 - ② Efficacité: impact sur l'emploi et les heures travaillées
- **Incidence: qui paie les cotisations sociales employeur?**
 - Les employeurs: le salaire brut ne change pas
 - Les salariés: le salaire brut baisse
 - Les consommateurs: les prix augmentent

- **Impact sur les salaires**

- ① Incidence: impact sur les niveaux de salaire
- ② Efficacité: impact sur l'emploi et les heures travaillées

- **Incidence: qui paie les cotisations sociales employeur?**

- Les employeurs: le salaire brut ne change pas
- Les salariés: le salaire brut baisse
- Les consommateurs: les prix augmentent

- **Efficacité**

- Impact sur l'emploi
- Lien entre incidence et impact sur l'emploi

- **Le consensus dominant**
 - Incidence des cotisations sociales employeurs sur les employeurs à court terme
 - Incidence des cotisations sociales employeurs sur les employeurs à long terme

- **Le consensus dominant**
 - Incidence des cotisations sociales employeurs sur les employeurs à court terme
 - Incidence des cotisations sociales employeurs sur les employeurs à long terme
 - ⇒ Pas d'effet négatif des cotisations sociales employeur sur l'emploi, car les salaires s'ajustent à la baisse

- **Le consensus dominant**
 - Incidence des cotisations sociales employeurs sur les employeurs à court terme
 - Incidence des cotisations sociales employeurs sur les employeurs à long terme
 - ⇒ Pas d'effet négatif des cotisations sociales employeur sur l'emploi, car les salaires s'ajustent à la baisse
 - Combien de temps pour l'ajustement?

- **Le consensus dominant**

- Incidence des cotisations sociales employeurs sur les employeurs à court terme
- Incidence des cotisations sociales employeurs sur les employeurs à long terme
 - ⇒ Pas d'effet négatif des cotisations sociales employeur sur l'emploi, car les salaires s'ajustent à la baisse
- Combien de temps pour l'ajustement?

- **Baisse des charges et incidence**

- Au niveau du Smic, les salaires ne peuvent pas baisser
- Incidence sur les employeurs de toute hausse des cotisations
- Effet négatif sur l'emploi
- D'où les politiques de réduction de charge sur les bas salaires

- ① Revue de littérature critique
- ② France: impact des déplafonnements
- ③ France: inégalités et cotisations sociales

- **Littérature sur l'incidence des cotisations sociales**
 - ① Éléments théoriques
 - ② Analyses macro: comparaisons internationales
 - ③ Analyses micro: évaluation de réformes

- **Littérature sur l'incidence des cotisations sociales**
 - ① Éléments théoriques
 - ② Analyses macro: comparaisons internationales
 - ③ Analyses micro: évaluation de réformes
- **Message principal**
 - Peu d'éléments empiriques très assurés
 - Très grande difficulté d'estimation, car l'effet attendu est un effet de long terme

- **Analyses macro: comparaisons internationales**
 - Littérature ancienne (1970, 1980) ;
 - OCDE (1990) très cité, mais en réalité peu robuste
 - Argument sur la stabilité de la part des salaires dans la VA

- **Analyses macro: comparaisons internationales**
 - Littérature ancienne (1970, 1980) ;
 - OCDE (1990) très cité, mais en réalité peu robuste
 - Argument sur la stabilité de la part des salaires dans la VA
- **Analyses micro: évaluation de réformes**
 - Quelques papiers convaincants, mais pas consensuels
 - Gruber (1997): réforme chilienne, privatisation des retraites; incidence totale sur les salariés
 - Saez (2012): réforme grecque, par génération; incidence totale sur les employeurs

II. France: déplafonnement

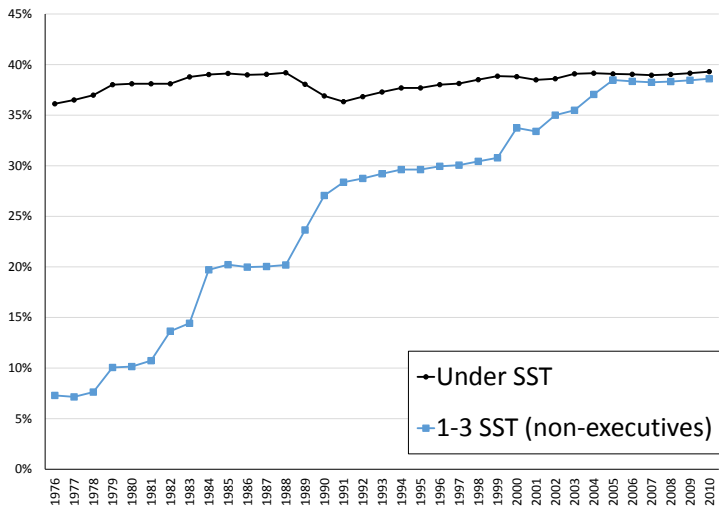
- **Travail en cours: Bozio, Breda et Grenet (2016)**

- **Travail en cours: Bozio, Breda et Grenet (2016)**
- **Déplafonnement des cotisations**
 - ① Déplafonnement maladie (1981 - 1984)
 - ② Déplafonnement famille (1989 - 1990)
 - ③ Introduction tranche C à l'Agirc (1991)
 - ④ Augmentation des taux de la tranche B à l'Arrco (1999-2005)

- **Travail en cours: Bozio, Breda et Grenet (2016)**
- **Déplafonnement des cotisations**
 - ① Déplafonnement maladie (1981 - 1984)
 - ② Déplafonnement famille (1989 - 1990)
 - ③ Introduction tranche C à l'Agirc (1991)
 - ④ Augmentation des taux de la tranche B à l'Arrco (1999-2005)
- **Enjeux**
 - Pas d'évaluation existante
 - Indication sur l'incidence au niveau du salaire moyen

II. France: déplaçonnement

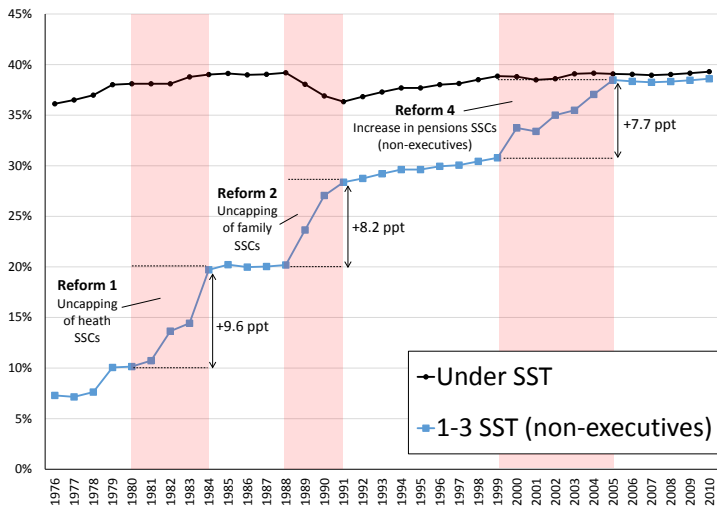
Taux marginaux de cotisations employeur, non-cadres



Sources: Barèmes IPP – Prélèvements sociaux sur les salaires (April 2015) ; TAXIPP 0.4.

II. France: déplaçonnement

Taux marginaux de cotisations employeur, non-cadres



Sources: Barèmes IPP – Prélèvements sociaux sur les salaires (April 2015) ; TAXIPP 0.4.

II. France: déplafonnement

Méthodologie

- **Données**
 - Panel DADS 1976-2010
 - Modèle de microsimulation TAXIPP

II. France: déplafonnement

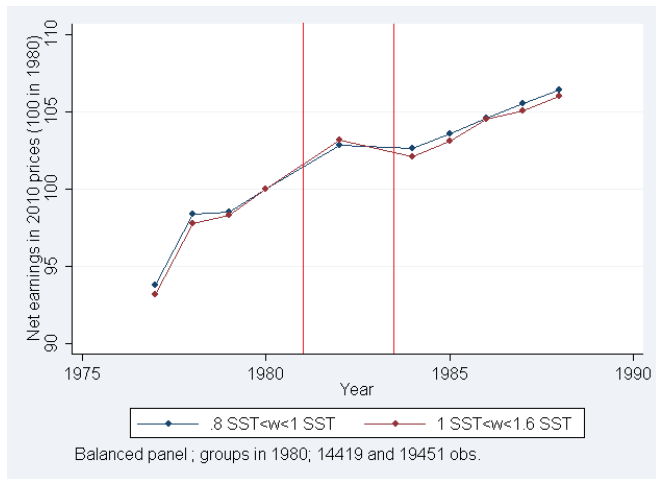
Méthodologie

- **Données**
 - Panel DADS 1976-2010
 - Modèle de microsimulation TAXIPP
- **Approches empiriques**
 - Différence en différences autour du plafond de Sécurité sociale
 - Regression kink design

II. France: déflationnement

Réforme 1: déflationnement des cotisations maladie

Croissance des salaires net

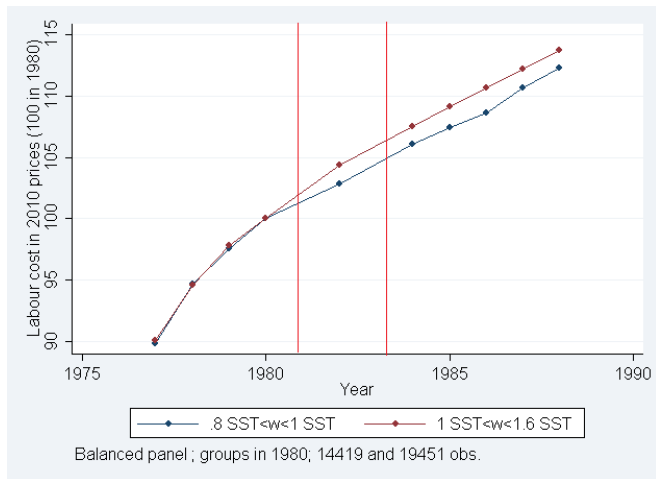


Sources: DADS Panel 2010; TAXIPP 0.4.

II. France: déplaçonnement

Réforme 1: déplaçonnement des cotisations maladie

Croissance du coût du travail

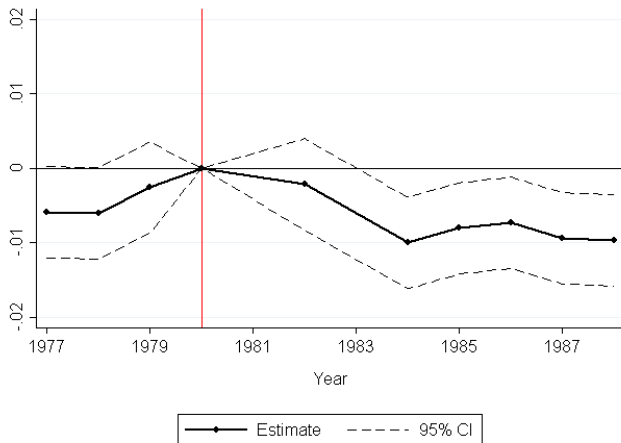


Sources: DADS Panel 2010; TAXIPP 0.4.

II. France: déplafonnement

Réforme 1: déplafonnement des cotisations maladie

Différence des salaires net (en log)

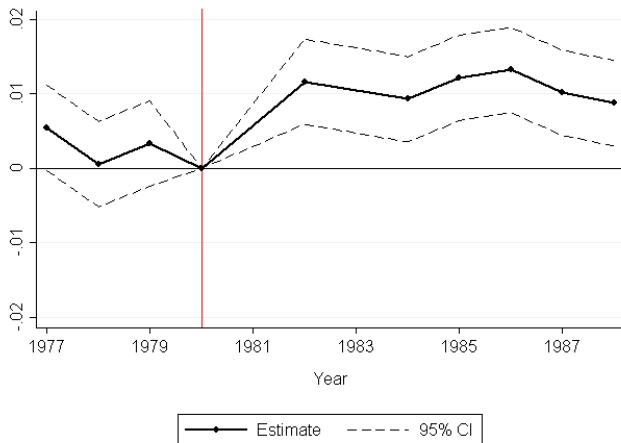


Sources: DADS Panel 2010; TAXIPP 0.4.

II. France: déplafonnement

Réforme 1: déplafonnement des cotisations maladie

Différence des coûts du travail (en log)

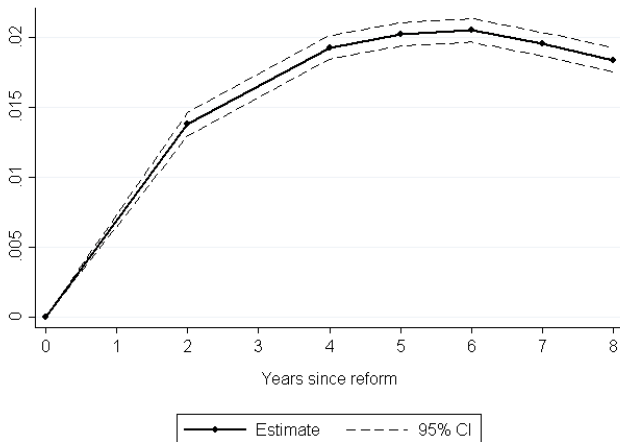


Sources: DADS Panel 2010; TAXIPP 0.4.

II. France: déplaçonnement

Réforme 1: déplaçonnement des cotisations maladie

Différences des cotisations employeurs

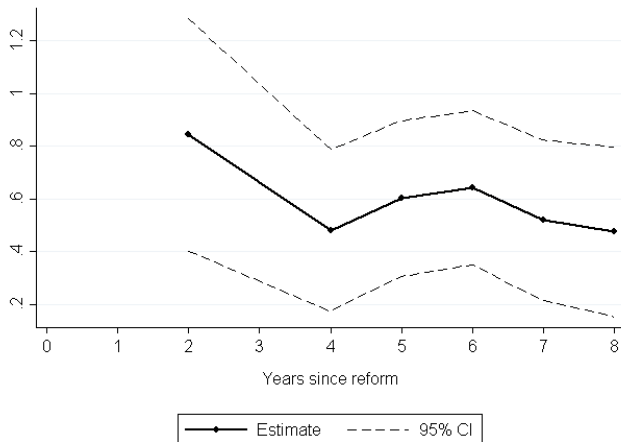


Sources: DADS Panel 2010; TAXIPP 0.4.

II. France: déplaçonnement

Réforme 1: déplaçonnement des cotisations maladie

Incidence des cotisations employeurs sur le coût du travail



Sources: DADS Panel 2010; TAXIPP 0.4.

II. France: déplafonnement

Résultats

- **Résultats préliminaires**

- Incidence des cotisations sociales employeurs partiellement sur les salariés
- Moindre croissance des salaires
- Incidence importante sur les employeurs même après 4 à 6 ans

II. France: déplafonnement

Résultats

- **Résultats préliminaires**

- Incidence des cotisations sociales employeurs partiellement sur les salariés
- Moindre croissance des salaires
- Incidence importante sur les employeurs même après 4 à 6 ans

- **Conclusions préliminaires**

- Contrairement à l'hypothèse répandue, l'incidence des cotisations employeurs n'est pas entièrement sur les salariés, même après 4 à 6 ans après la hausse initiale
- Possible effet négatif sur l'emploi y-compris à des niveaux de salaire au-dessus du Smic

II. France: inégalités et cotisation

- **Travail en cours: Bozio, Breda et Guillot (2016)**

- **Travail en cours: Bozio, Breda et Guillot (2016)**
- **Inégalité des salaires**
 - Large augmentation des inégalités salaires depuis fin des années 1970
 - Dans tous les pays développés (sauf la France)

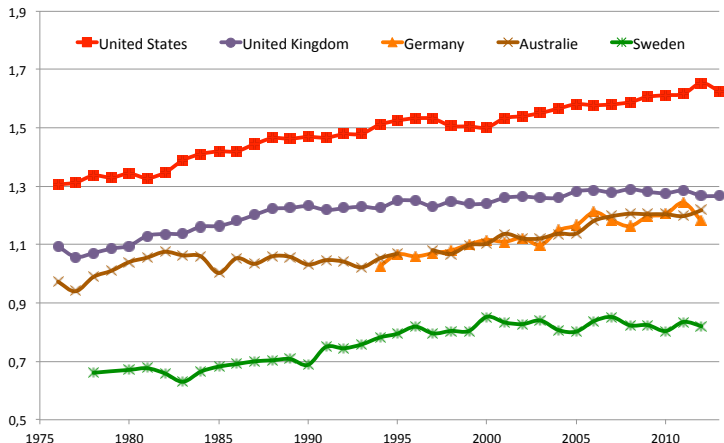
- **Travail en cours: Bozio, Breda et Guillot (2016)**
- **Inégalité des salaires**
 - Large augmentation des inégalités salaires depuis fin des années 1970
 - Dans tous les pays développés (sauf la France)
- **Les explications débattues**
 - Changement technologique
 - La mondialisation
 - Les modifications institutionnelles

- **Travail en cours: Bozio, Breda et Guillot (2016)**
- **Inégalité des salaires**
 - Large augmentation des inégalités salaires depuis fin des années 1970
 - Dans tous les pays développés (sauf la France)
- **Les explications débattues**
 - Changement technologique
 - La mondialisation
 - Les modifications institutionnelles
- **Le cas français dans le débat international**
 - Argument contre l'explication de changement technologique

II. France: inégalités et cotisation

Une augmentation des inégalités salariales

Evolution du ratio des log de salaires brut P90/P10.

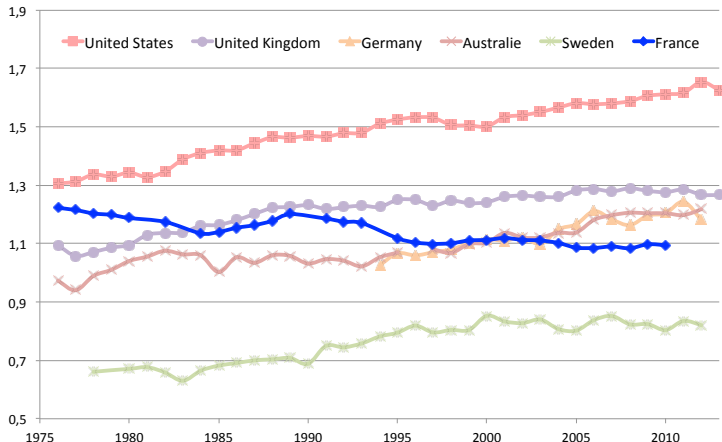


Source: OECD statistics.

II. France: inégalités et cotisation

... sauf en France

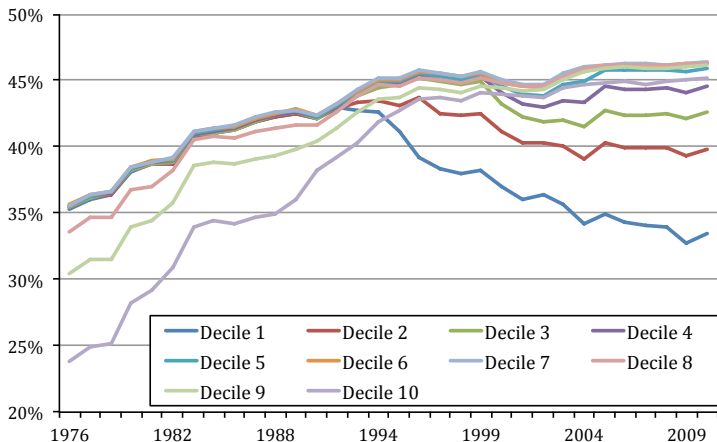
Evolution du ratio des log de salaires brut P90/P10.



Source: OECD statistics.

II. France: inégalités et cotisation

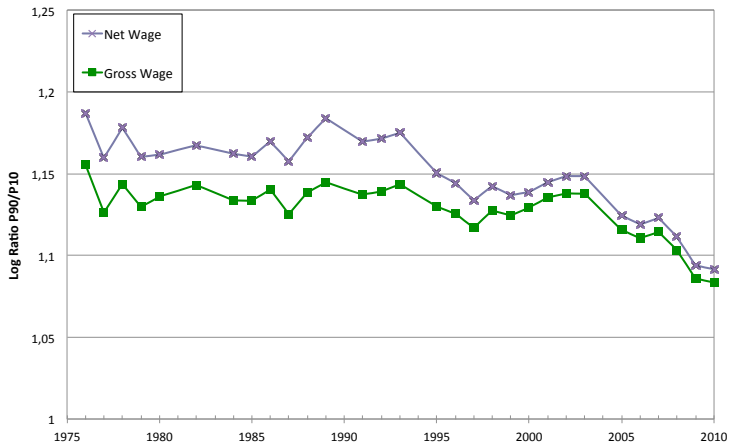
Total des cotisations sociales en pourcentage du coût du travail par décile



Sources: DADS data 1976-2010.

II. France: inégalités et cotisation

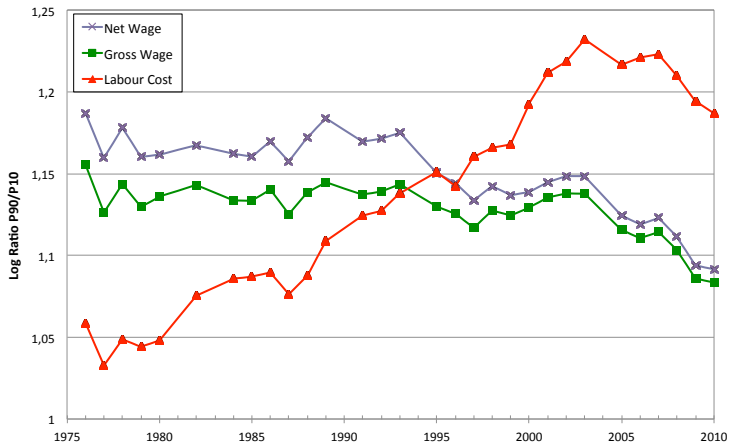
P90-P10 ratio, hommes, plein-temps, 1976-2010



Sources: DADS data 1976-2010.

II. France: inégalités et cotisation

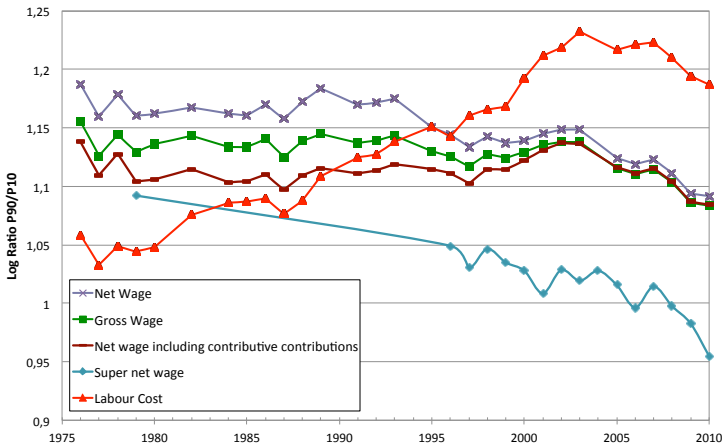
P90-P10 ratio, hommes, plein-temps, 1976-2010



Sources: DADS data 1976-2010.

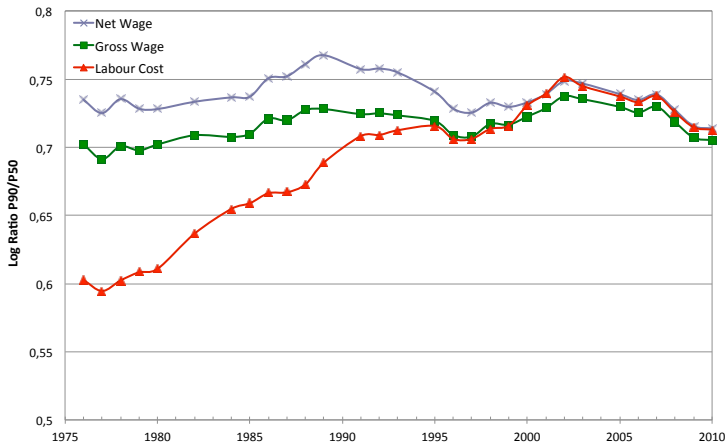
II. France: inégalités et cotisation

P90-P10 ratio, hommes, plein-temps, 1976-2010



II. France: inégalités et cotisation

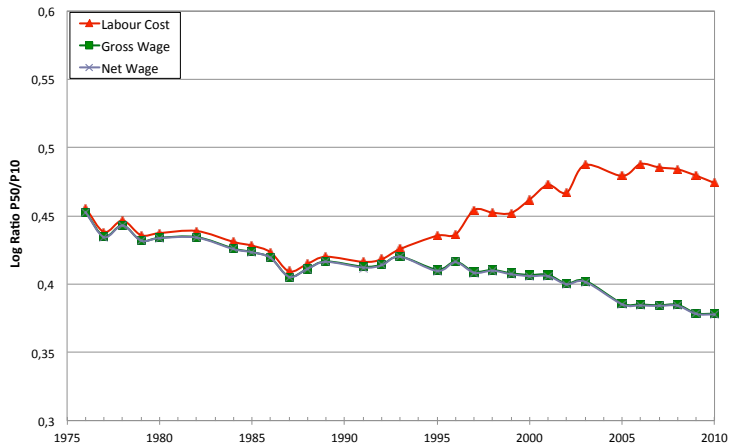
P90-P50 ratio, hommes, plein-temps, 1976-2010



SOURCE: DADS data 1976-2010.

II. France: inégalités et cotisation

P50-P10 ratio, hommes, plein-temps, 1976-2010



SOURCE: DADS data 1976-2010.

II. France: inégalités et cotisation

Evolution du ratio P90/P10 par pays, 1980-2010.

	1980	1990	2000	2010	% évolution, 1980-2010
Pologne	2.81	2.88	3.56	3.96	0.33
États-Unis	3.83	4.34	4.49	5.01	0.20
Suède	1.96	1.99	2.35	2.23	0.20
Royaume-Uni	2.99	3.43	3.46	3.58	0.16
Australie	2.83	2.81	3.01	3.33	0.16
France (en coût)	3.00	3.14	3.32	3.46	0.13
Finlande	2.47	2.49	2.41	2.52	0.02
Japon	3.00	3.16	2.97	2.96	-0.01
France (en net)	3.28	3.30	3.04	2.99	-0.08

Notes: panel DADS 1980-2010 pour la France, OECD pour les autres pays (mesuré en brut).

Résultats

- **Les inégalités de coûts salariaux ont augmenté aussi en France**
 - Pas d'exception française
 - L'exception française est la part des cotisations employeurs et les politiques de baisse des charges

II. France: inégalités et cotisation

Résultats

- **Les inégalités de coûts salariaux ont augmenté aussi en France**
 - Pas d'exception française
 - L'exception française est la part des cotisations employeurs et les politiques de baisse des charges
- **Les interprétations possibles**
 - L'explication par le changement technologique est renforcée
 - La redistribution par l'outil socio-fiscal a priori renforcée
 - L'incidence des cotisations employeur sur les salariés est renforcée

Résultats

- **Les inégalités de coûts salariaux ont augmenté aussi en France**
 - Pas d'exception française
 - L'exception française est la part des cotisations employeurs et les politiques de baisse des charges
- **Les interprétations possibles**
 - L'explication par le changement technologique est renforcée
 - La redistribution par l'outil socio-fiscal a priori renforcée
 - L'incidence des cotisations employeur sur les salariés est renforcée
- **Les zones d'ombre**
 - Interaction niveau du Smic, politiques d'allègement, inégalités salariales, chômage
 - Quelle politique optimale entre smic élevé et allègements versus smic plus faible et redistribution directe?

- **Les autres travaux du projet**
 - Minijobs allemand
 - Evaluation du *low earnings threshold* au Royaume-Uni
 - Evaluation des variations de taux de cotisation retraite au Pays-Bas
 - Evaluation des variations de cotisations au niveau des plafonds

- **Les autres travaux du projet**

- Minijobs allemand
- Evaluation du *low earnings threshold* au Royaume-Uni
- Evaluation des variations de taux de cotisation retraite au Pays-Bas
- Evaluation des variations de cotisations au niveau des plafonds

- **Les conclusions préliminaires**

- Incidence nominale à court terme sur les employeurs
- Incidence sur les salariés très progressive et partielle
- Rigidité des salaires à la baisse y-compris pour les salaires moyens
- Hausse des inégalités de salaire dans tous les pays
- Options variées pour y faire face:
 - ① Salaire minimum élevé, mais réductions de cotisation
 - ② Salaire minimum faible, mais réduction/crédit d'impôt pour les bas salaires

Incidence des cotisations sociales sur les salaires

Antoine Bozio*

*Paris School of Economics (PSE) et Institut des politiques publiques (IPP)

France Stratégie – COSAPEE

Paris, 12 avril 2016